



Supply Chain Summer Camp

Iunie 2014



Cand, unde si de ce?

Participantii la curs primesc o tableta samsung Lenovo IdeaPad Yoga B6000 8", 3G pentru a putea accesa aplicatiile Logistic Specialist



Mamaia, 25 Iunie – 29 Iunie 2014

- Perioada: **25 Iunie - 29 Iunie 2014**
- 5 zile de training intensiv acoperind toate zonele supply chain-ului;
- 5 zile de networking cu alti profesioniști din domeniu;
- 5 zile la malul mării în care supply chain-ul și logistica îți dezvăluie toate secretele;
- 5 zile cu un trainer profesionist, cu experiența practică de peste 12 ani;
- 5 zile cu un trainer - consultant acreditat BERD (Banca Europeană pentru Reconstrucție și Dezvoltare) cu peste 45 de proiecte de consultanță finalizate cu rezultate extraordinare;
- 5 zile după care vei juca în liga profesionista;

Detalii de participare



Mamaia, 26 Mai – 30 mai 2014

Cine? Directori, manageri, middle manager, team leader si profesionisti in logistica si supply chain care vor sa-si mareasca performantele;

Unde? Se va comunica participantilor ulterior.

Pret? 3500 de ron fara TVA. Tariful include:

Participarea la training, documentatie, diploma, feed-back, consiliere individuala post training, cofee brake, tableta Samsung Galaxy 3, 3G, cazare la hotel de 4 stele pentru 4 nopti(5 zile) in regim de demipensiune, **BONUS** in pret este inclusa si cazarea pentru a doua persoana insotitoare pentru persoana care participa la curs;

Reduceri? 5% pentru mai mult de 2 persoane de la aceiasi companie.

Garantie? 100% conform contract

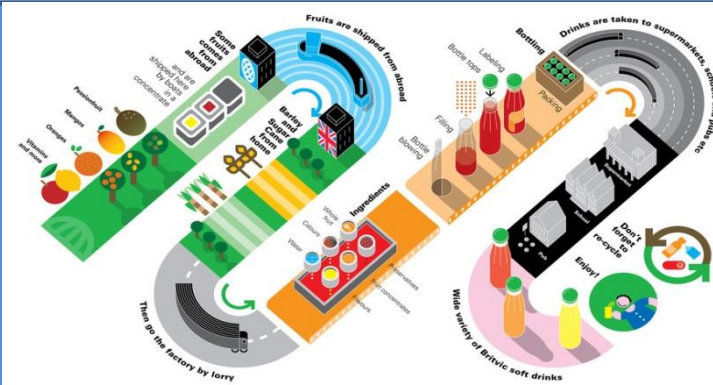
Program training



Mamaia, 25 Iunie – 29 Iunie 2014

- Ziua 1** - Invata sa vorbesti Supply Chain (8 ore);
- Ziua 2** - STOC-heaza organizat si eficient (8 ore);
- Ziua 3** - Livreaza, livreaza controlat (8 ore);
- Ziua 4** - “BEcome SMART!” in achizitii (8 ore);
- Ziua 5** – Rezumat si dezbateri (4 ore);

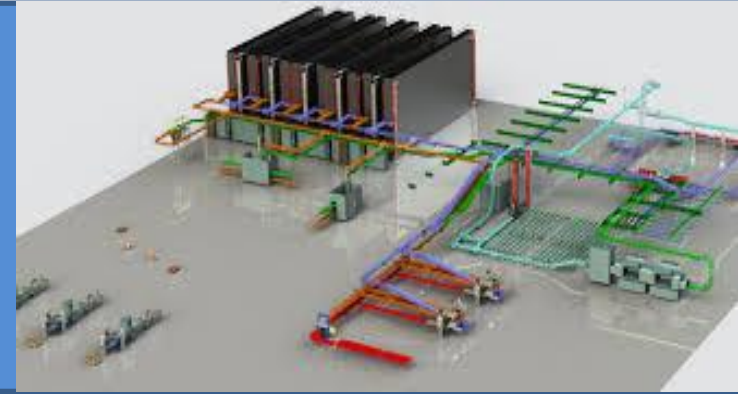
Invata sa vorbești supply chain



Mamaia, 25 Iunie – 29 Iunie 2014

- Introducere in supply chain: istoric, evolutie, tendinte.
- Elemente componente, surse de influenta, fluxuri de informatii, marfa si documente;
- Tipuri de supply chain: construit pe comanda, construit pe stoc, pull-push concept;
- Planificare in supply chain: elemente introductive de forecast si S&Op Plan.
- Conceptul de valoare in supply chain din punct de vedere organizatie si client;
- Punte critice de control in supply chain;
- KPI in supply chain;
- Schimbul de informatii in supply chain, sisteme informationale;
- Conceptul de Working Capital in supply chain;
- Structura de cost;
- Exemple practice;

STOC-heaza organizat si eficient



Mamaia, 25 Iunie – 29 Iunie 2014

- Fluxuri de marfa, documente, informatii;
- Structura de cost;
- Managementul stocului:
- Puncte critice de control;
- Masurarea performantei in Depozitare;
- KPI;
- Introducere in managementul si pregatirea comenzilor;
- Introducere in managementul resurselor: personal, echipamente, utilaje;
- Sisteme de stocare;
- Introducere in sisteme informatice pentru managementul activitatii de depozitare;
- WMS vs fara sistem de management: o scurta analiza a beneficiilor unui sistem WMS;
- Exemple practice;

Livreaza, Livreaza...controlat



Mamaia, 25 Iunie – 29 Iunie 2014

- Introducere in transport si distributie;
- Fluxuri de marfa, informatii si documente;
- Modalitati de transport: prezentare,avantaje si dezavantaje, prezentare echipamente de transport cu caracteristicile principale, mod standard de utilizare;
- Puncte critice de control;
- Masurarea performantei in transport si distributie;
- KPI;
- Strategii de distriibutie: elemente generale pentru alegerea sistemului de distributie potrivit;
- Management de flota;
- Sisteme informatice de management transporturi;
- Sisteme de rutare automate;
- Exemple practice;

“BEcome SMART!” in achizitii



Mamaia, 25 Iunie – 29 Iunie 2014

- Flux proces, documente, informatii;
- Ciclul procesului de achizitii si fazele cheie;
- Introducere in negociere;
- Etica si tactica in negociere;
- Introducere in instrumentele si principiile analizei financiare;
- Introducere in analiza de cost pe ciclul de viata al produsului;
- Cantitate optima de comanda: calcul, management, influente;
- Stoc optim: calcul, management, influente;
- Puncte critice de control;
- Masurarea performantei in achizitii;
- KPI;

NU UITA!



Mamaia, 25 Iunie – 29 Iunie 2014

-Participantii la curs primesc o tableta Lenovo IdeaPad Yoga B6000 8", 3G pentru a putea accesa aplicatiile online Logistic Specialist.

-Performanta organizatiei este aceiasi cu nivelul de pregatire al oamenilor care lucreaza in organizatie;

-Salvezi bani si timp participand la Logistic Camp;



Proiecte de succes



Member of
TRANSFOOD



Somar Service

next >



POLISANO
all for life

LS travel retail
ROMANIA



VERONA LOGISTIC S.R.L.



A-One Minerals (India)

CERAMICA IASI



Kollar Paper Mills



Parteneriat pentru performanta !



Tel : 021.367.00.59;

Fax: 031.815.88.60;

Mobil: 0729.148.238;

Web: <http://logistic-specialist.com>

Email: robert@logistic-specialist.com

Inscrierile pentru cursuri se pot face pe email sau prin completarea formularului de pe urmatoare pagina:

<http://logistic-specialist.com/index.php/cursuri-logistica-si-supply-chain>